

Załatw sprawę

Wybrana skrzynka:

Skład_ESP

44

Odebrane **44**

Wróć do Odebranych

Kopiuj do roboczych

Usuń

Pobierz

Drukuj

Więcej

Wysłane

Zaawansowane

Robocze

Podgląd:

PISMO DOTYCZĄCE AKTU PLANOWANIA PRZESTRZENNEGO.xml



Odpowiedz

Moje pliki

Od:

Operacje

Do: GMINA NOWE MIASTECZKO (/UMIGNM/SkrytkaESP);

Urzędowe Poświadczenia Odbioru (UPO)

Wszystkie podpisy prawidłowe

Podpis prawidłowy

Dokument elektroniczny

Miejsce i data sporządzenia dokumentu

2025-03-04

Dane nadawcy

Dane adresata

GMINA NOWE MIASTECZKO (67-124 NOWE MIASTECZKO, WOJ. LUBUSKIE)

WNIOSEK

PISMO DOTYCZĄCE AKTU PLANOWANIA PRZESTRZENNEGO

Zwracamy się z prośbą o uwzględnienie w Planie Ogólnym Gminy Nowe Miasteczko możliwości lokalizacji elektrowni wiatrowych wraz z niezbędną infrastrukturą towarzyszącą, w tym m.in. Magazynami Energii, Farmami Fotowoltaicznymi, dla przedmiotowego obszaru wraz ze strefą oddziaływania z zakazem zabudowy wynikającą z oddziaływania hałasu.
Przewidywane parametry turbin wiatrowych:
Maksymalna liczba elektrowni wiatrowych – do 14 sztuk.
Maksymalna wysokość elektrowni wiatrowej – do 310 m.
Maksymalna średnica wirnika wraz z łopatkami – do 236 m

Załączniki:

- 1.
- 2.
- 3.
- 4.

WNIOSEK_PlanOgólny_Nowe_Miasteczko_2025.pdf - WNIOSEK
FW_Nowe_Miasteczko - Załącznik do wniosku do planu ogólnego.pdf - ZAŁĄCZNIK GRAFICZNY
pełnomocnictwo.pdf - PEŁNOMOCNICTWO
transfer_20250304.pdf - OPŁATA SKARBOWA

Dokument został podpisan, aby go zweryfikować należy użyć oprogramowania do weryfikacji podpisu. Data złożenia podpisu: 2025-03-04T14:44:33.761+01:00

Załączniki

WNIOSEK_PlanOgólny_Nowe_Miasteczko_2025.pdf

Podgląd

Pobierz

FW_Nowe_Miasteczko - Załącznik do wniosku do planu ogólnego.pdf

Podgląd

Pobierz

pełnomocnictwo.pdf

Podgląd

Pobierz

transfer_20250304.pdf

Podgląd

Pobierz

Informujemy, że w czwartek 6 marca od godziny 20:00 do godziny 23:30 niedostępny będzie serwis www.mobywatek.gov.pl, usługa „Zgłoś Urodzenie Dziecka” oraz ePłatności. Planowa przerwa wynika z koniecznych prac serwisowych. Przepraszamy za utrudnienia. Zespół Centralnego Ośrodka Informatyki.

Pismo dotyczące aktu planowania przestrzennego

1. ORGAN, DO KTÓREGO JEST SKŁADANE PISMO

Nazwa: Burmistrz Gminy i Miasta Nowe Miasteczko

2. RODZAJ PISMA¹⁾

- 2.1. wniosek do projektu aktu 2.2. uwaga do konsultowanego projektu aktu²⁾
 2.3. wniosek o zmianę aktu³⁾ 2.4. wniosek o sporządzenie aktu³⁾

3. RODZAJ AKTU PLANOWANIA PRZESTRZENNEGO¹⁾

- 3.1. plan ogólny gminy
 3.2. miejscowy plan zagospodarowania przestrzennego, w tym zintegrowany plan inwestycyjny lub miejscowy plan rewitalizacji
 3.3. uchwała ustalająca zasady i warunki sytuowania obiektów małej architektury, tablic reklamowych i urządzeń reklamowych oraz ogrodzeń, ich gabaryty, standardy jakościowe oraz rodzaje materiałów budowlanych, z jakich mogą być wykonane
 3.4. audyt krajobrazowy
 3.5. plan zagospodarowania przestrzennego województwa

4. DANE SKŁADAJĄCEGO PISMO⁴⁾

Imię i nazwisko lub nazwa: RES GLOBAL INVESTMENT SP. Z O. O.

Kraj: POLSKA Województwo: MAZOWIECKIE

Powiat: WARSZAWSKI Gmina: WARSZAWA

Ulica: PLAC STANISŁAWA MAŁACHOWSKIEGO Nr domu: 2

Miejscowość: WARSZAWA Kod pocztowy: 00-066

E-mail: michal.czerniawski@resglobalinvestment.com

Nr tel. +48731272224

Adres skrytki ePUAP lub adres do doręczeń elektronicznych⁵⁾:

4.1. Czy składający pismo jest właścicielem lub użytkownikiem wieczystym nieruchomości objętej wnioskiem lub uwagą?

- tak nie

5. ADRES DO KORESPONDENCJI SKŁADAJĄCEGO PISMO⁴⁾

(Nieobowiązkowo)

Kraj: Województwo:

Powiat: Gmina:

Ulica: Nr domu: Nr lokalu:

Miejscowość: Kod pocztowy:

6. DANE PEŁNOMOCNIKA⁴⁾

(Nieobowiązkowo)

- pełnomocnik pełnomocnik do doręczeń

Imię i nazwisko:

Kraj: f Województwo: f

Powiat: f Gmina: WARSZAWA

Ulica: Nr domu:

Miejscowość: Kod pocztowy:

E-mail:

Nr tel. (nieobowiązkowo):

Adres skrytki ePUAP lub adres do doręczeń elektronicznych⁵⁾

7. TREŚĆ PISMA

7.1. Treść⁶⁾.....

Zwracamy się z prośbą o uwzględnienie w Planie Ogólnym Gminy Nowe Miasteczko możliwości lokalizacji elektrowni wiatrowych wraz z niezbędną infrastrukturą towarzyszącą, w tym m.in. Magazynami Energii, Farmami Fotowoltaicznymi, dla przedmiotowego obszaru wraz ze strefą oddziaływania z zakazem zabudowy wynikającą z oddziaływania hałasu.

Przewidywane parametry turbin wiatrowych:

Maksymalna liczba elektrowni wiatrowych – do 14 sztuk.

Maksymalna wysokość elektrowni wiatrowej – do 310 m.

Maksymalna średnica wirnika wraz z łopatom – do 236 m

7.2. (Nieobowiązkowo) W przypadku wypełnienia, należy uzupełnić każdą z kolumn tabeli.

Szczegółowe informacje dotyczące treści pisma w odniesieniu do działek ewidencyjnych:

| Lp. | 7.2.1. Nazwa aktu planowania przestrzennego | 7.2.2. Identyfikator działki lub działek ewidencyjnych | 7.2.3. Czy teren objęty pismem obejmuje całość działki lub działek ewidencyjnych ⁷⁾ | 7.2.4. Treść ⁶⁾ |
|-----|---|--|--|--------------------------------|
| 1 | Plan Ogólny | 57/4,83 obręb Nieciecz 45, 138 obręb Borów Polski 13/17, 391/2 obręb Borów Wielki 1/1, 1/9, 1/13, 131/1, 166, 230/3, 258/1, 262/1 obręb Gołaszyn 136/3 obręb Popęszyce | <input type="checkbox"/> tak <input checked="" type="checkbox"/> nie | Lokalizacje turbin wiatrowych. |

7.3. (Nieobowiązkowo) W przypadku wypełnienia, należy uzupełnić każdą z kolumn tabeli.

Szczegółowe informacje dotyczące działek ewidencyjnych oraz niektórych parametrów – w przypadku zaznaczenia w pkt 2: wniosku do projektu aktu (pkt 2.1), uwagi do konsultowanego projektu aktu (pkt 2.2) lub wniosku o zmianę aktu (pkt 2.3) oraz w pkt 3: planu ogólnego gminy (pkt 3.1) lub miejscowego planu zagospodarowania przestrzennego, w tym zintegrowanego planu inwestycyjnego lub miejscowego planu rewitalizacji (pkt 3.2):

| Lp. | 7.3.1. Nazwa planu ogólnego gminy lub miejscowego planu zagospodarowania przestrzennego | 7.3.2. Identyfikator działki lub działek ewidencyjnych | 7.3.3. Czy teren objęty pismem obejmuje całość działki lub działek ewidencyjnych ⁷⁾ | 7.3.4. Nazwa lub nazwy klasy przeznaczenia terenu (albo symbol lub symbole klasy przeznaczenia terenu) ⁸⁾ | 7.3.5. Maksymalny udział powierzchni zabudowy [%] | 7.3.6. Maksymalna wysokość zabudowy [m] | 7.3.7. Minimalny udział powierzchni biologicznie czynnej [%] |
|-----|---|--|--|--|---|---|--|
| 1 | | | <input type="checkbox"/> tak <input type="checkbox"/> nie | | | | |

8. OŚWIADCZENIE W SPRAWIE KORESPONDENCJI ELEKTRONICZNEJ

Wyrażam zgodę Nie wyrażam zgody

na doręczanie korespondencji w niniejszej sprawie za pomocą środków komunikacji elektronicznej w rozumieniu art. 2 pkt 5 ustawy z dnia 18 lipca 2002 r. o świadczeniu usług drogą elektroniczną (Dz. U. z 2020 r. poz. 344).

9. ZAŁĄCZNIKI

Pełnomocnictwo do reprezentowania składającego pismo lub pełnomocnictwo do doręczeń (zgodnie z ustawą z dnia 16 listopada

2006 r. o opłacie skarbowej (Dz. U. z 2023 r. poz. 2111)) – jeżeli składający pismo działa przez pełnomocnika.

- Potwierdzenie uiszczenia opłaty skarbowej od pełnomocnictwa – jeżeli obowiązek uiszczenia takiej opłaty wynika z ustawy z dnia 16 listopada 2006 r. o opłacie skarbowej.
- (Nieobowiązkowo). Określenie granic terenu w formie graficznej w przypadku wskazania terenu objętego pismem jako części działki ewidencyjnej lub działek ewidencyjnych.
- (Nieobowiązkowo). Inne załączniki – w przypadku zaznaczenia pola należy podać nazwy załączników.⁹⁾

Załącznik graficzny

0. PODPIS SKŁADAJĄCEGO PISMO (PEŁNOMOCNIKA) I DATA PODPISU

Podpis powinien być czytelny. Podpis i datę podpisu umieszcza się w przypadku składania pisma w postaci papierowej.

Podpis: _____ i Data: 4.03.2025

¹⁾ Można zaznaczyć więcej niż jedno pole. W ramach jednego pisma można wybrać tylko te akty, w przypadku których pismo będzie wysyłane do tego samego organu wskazanego w pkt 1. W przypadku gdy treść wniosku lub uwagi związana jest z dokumentem powiązany z aktem planowania przestrzennego (np. sporządzanej w toku procedowania aktu, w ramach strategicznej oceny oddziaływania na środowisko, prognozy oddziaływania na środowisko), należy w pkt 3 wybrać rodzaj aktu planowania przestrzennego, którego ten dokument dotyczy, po czym wprowadzić treść wniosku lub uwagi w pkt 7.1 lub 7.2.

²⁾ Nie dotyczy planu zagospodarowania przestrzennego województwa.

³⁾ Nie dotyczy planu zagospodarowania przestrzennego województwa i audytu krajobrazowego.

⁴⁾ W pkt 4 należy podać adres zamieszkania albo siedziby składającego pismo. W przypadku wypełnienia pkt 5 podaje się adres do korespondencji składającego pismo, jeżeli jest inny niż adres podany w pkt 4. W przypadku wypełnienia pkt 6 podaje się adres zamieszkania albo siedziby pełnomocnika. W przypadku większej liczby składających pismo lub pełnomocników dane kolejnych składających pismo lub pełnomocników dodaje się w formularzu albo zamieszcza na osobnych stronach i dołącza do formularza.

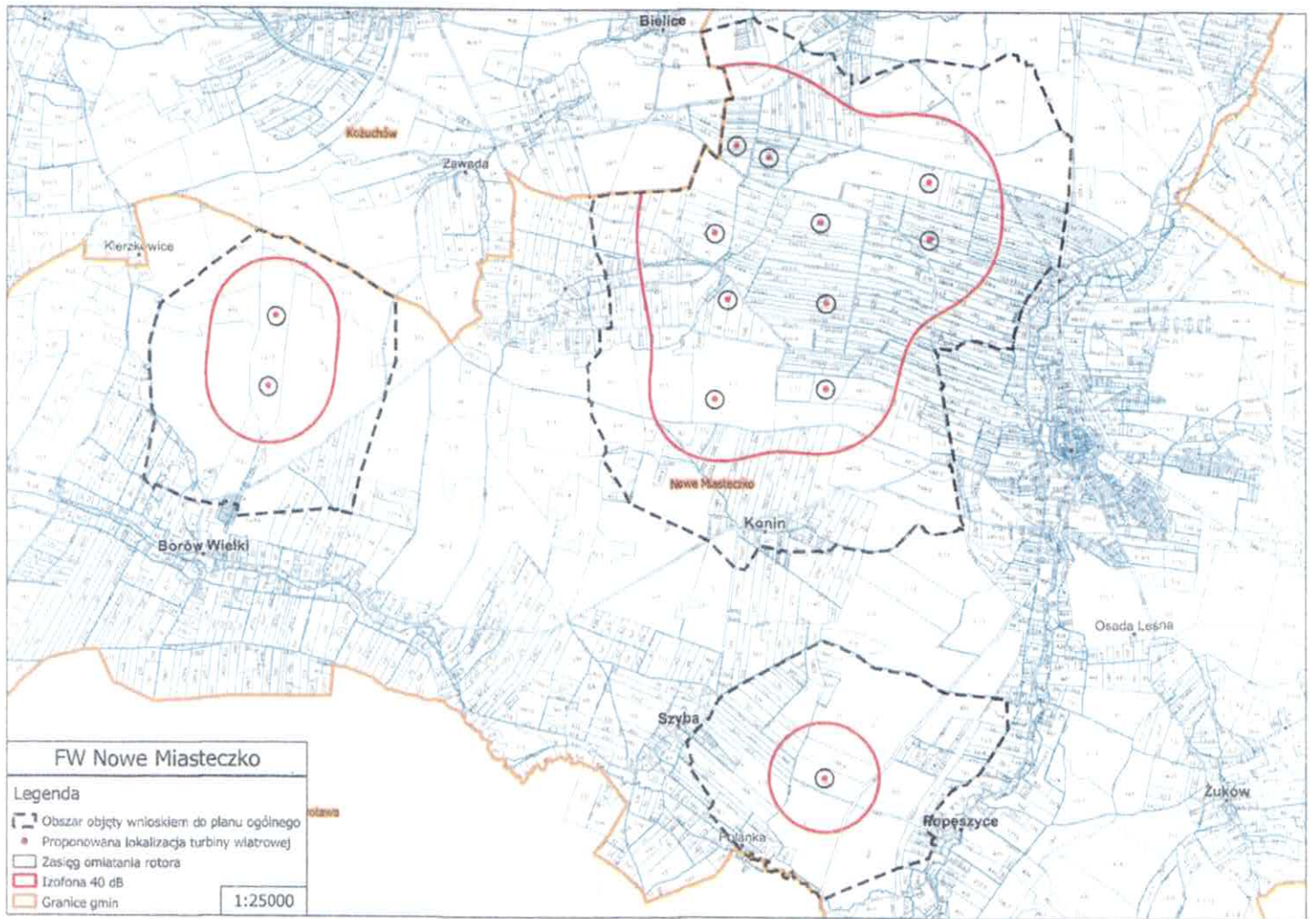
⁵⁾ Adres skrytki ePUAP lub adres do doręczeń elektronicznych wskazuje się w przypadku wyrażenia zgody na doręczanie korespondencji za pomocą środków komunikacji elektronicznej, z zastrzeżeniem przypadków, w których organ, zgodnie z przepisami ustawy z dnia 18 listopada 2020 r. o doręczeniach elektronicznych (Dz. U. z 2023 r. poz. 285, z późn. zm.), ma obowiązek doręczenia korespondencji na adres do doręczeń elektronicznych.

⁶⁾ Maksymalna liczba znaków w pkt 7.1. wynosi 1000, natomiast w przypadku pkt 7.2.4. wartość ta odnosi się do pojedynczego wiersza. W przypadku potrzeby dodatkowego uzasadnienia, które wykracza poza wskazany limit znaków, uzasadnienie zamieszcza się na osobnych stronach i dołącza do formularza. W przypadku większej liczby wierszy w pkt 7.2.4. kolejne wiersze dodaje się w formularzu albo zamieszcza na osobnych stronach i dołącza do formularza.

⁷⁾ W przypadku zaznaczenia pola „nie” (wskazania terenu objętego pismem jako części działki ewidencyjnej lub działek ewidencyjnych) można dodać załącznik z określeniem granic terenu w formie graficznej.

⁸⁾ Podaje się nazwę lub symbol klasy przeznaczenia terenu zgodnie ze standardami określonymi w przepisach wykonawczych wydanych na podstawie art. 16 ust. 2 ustawy z dnia 27 marca 2003 r. o planowaniu i zagospodarowaniu przestrzennym (Dz. U. z 2023 r. poz. 977, z późn. zm.).

⁹⁾ W przypadku dołączenia do pisma załączników zawierających dane osobowe, inne niż wymienione w pkt 4, 5 i 6, załączniki te należy zanonimizować, tj. ukryć dane osobowe.



FW Nowe Miasteczko

Legenda

- Obszar objęty wnioskiem do planu ogólnego
- Proponowana lokalizacja turbiny wiatrowej
- Zakres oświetlenia rotora
- Izofona 40 dB
- Granice gmin

1:25000