

**UCHWAŁA NR VI/40/2024  
RADY MIEJSKIEJ W NOWYM MIASTECZKU**

z dnia 4 października 2024 r.

**w sprawie przystąpienia do sporządzenia miejscowego planu zagospodarowania przestrzennego dla  
wybranych terenów w obrębach ewidencyjnych Gołaszyn, Nowe Miasteczko, Nieciecz i Popęszyce**

Na podstawie art. 14 ust. 1, 2, 4 i 5 ustawy z dnia 27 marca 2003 roku o planowaniu i zagospodarowaniu przestrzennym (Dz. U. z 2024 roku, poz. 1130) oraz art. 18 ust. 2 pkt 5 ustawy z dnia 8 marca 1990 roku o samorządzie gminnym (Dz. U. z 2024 roku, poz. 609 i 721) Rada Miejska w Nowym Miasteczku uchwała, co następuje:

**§ 1.**

Przystępuje się do sporządzenia miejscowego planu zagospodarowania przestrzennego dla wybranych terenów w obrębach ewidencyjnych Gołaszyn, Nowe Miasteczko, Nieciecz i Popęszyce.

**§ 2.**

Granice obszarów objętych planem miejscowym przedstawione są na załącznikach graficznych do niniejszej uchwały:

- 1) załącznik nr 1, obejmujący wybrane tereny w obrębach ewidencyjnych Gołaszyn i Nowe Miasteczko w rejonie ulic Głogowskiej i 22 Lipca;
- 2) załącznik nr 2, obejmujący wybrane tereny w obrębie ewidencyjnym Nowe Miasteczko w rejonie ulicy Dworcowej;
- 3) załącznik nr 3, obejmujący wybrane tereny w obrębie ewidencyjnym Nowe Miasteczko w rejonie ulic Głogowskiej i Szosa Bytomska;
- 4) załącznik nr 4, obejmujący wybrane tereny w obrębie ewidencyjnym Nieciecz – działka ewidencyjna nr 124/11;
- 5) załącznik nr 5, obejmujący wybrane tereny w obrębie ewidencyjnym Popęszyce – działka ewidencyjna nr 14/5;
- 6) załącznik nr 6, obejmujący wybrane tereny w obrębie ewidencyjnym Popęszyce – działka ewidencyjna nr 37/10;
- 7) załącznik nr 7, obejmujący wybrane tereny w obrębie ewidencyjnym Popęszyce – część działki ewidencyjnej nr 63.


**§ 3.**

Wykonanie uchwały powierza się Burmistrzowi Gminy i Miasta Nowe Miasteczko.

§ 4.

Uchwała wchodzi w życie z dniem podjęcia

Przewodniczący Rady  
Miejskiej w Nowym  
Miasteczku

  
**Wojciech Skrzydlewski**



Załącznik nr 1 do Uchwały nr VI/40/2024


Rady Miejskiej w Nowym Miasteczku

z dnia 4. 10. 2024 roku

PRZEWODNICZY  
Rady Miejskiej w Nowym Miasteczku  
*Smydów*  
Wojciech Słyszalski



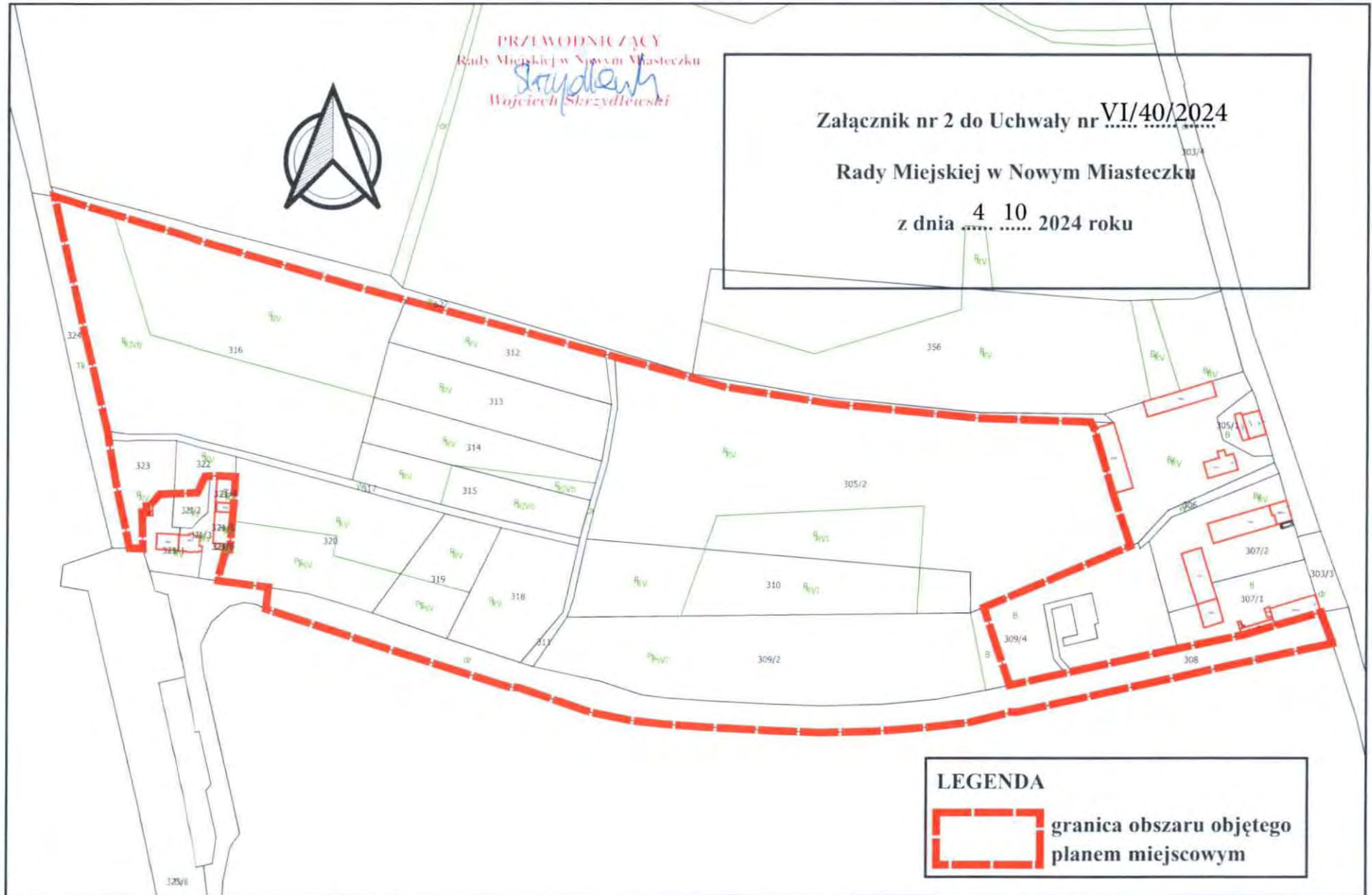
**LEGENDA**


 granica obszaru objętego  
planem miejscowym

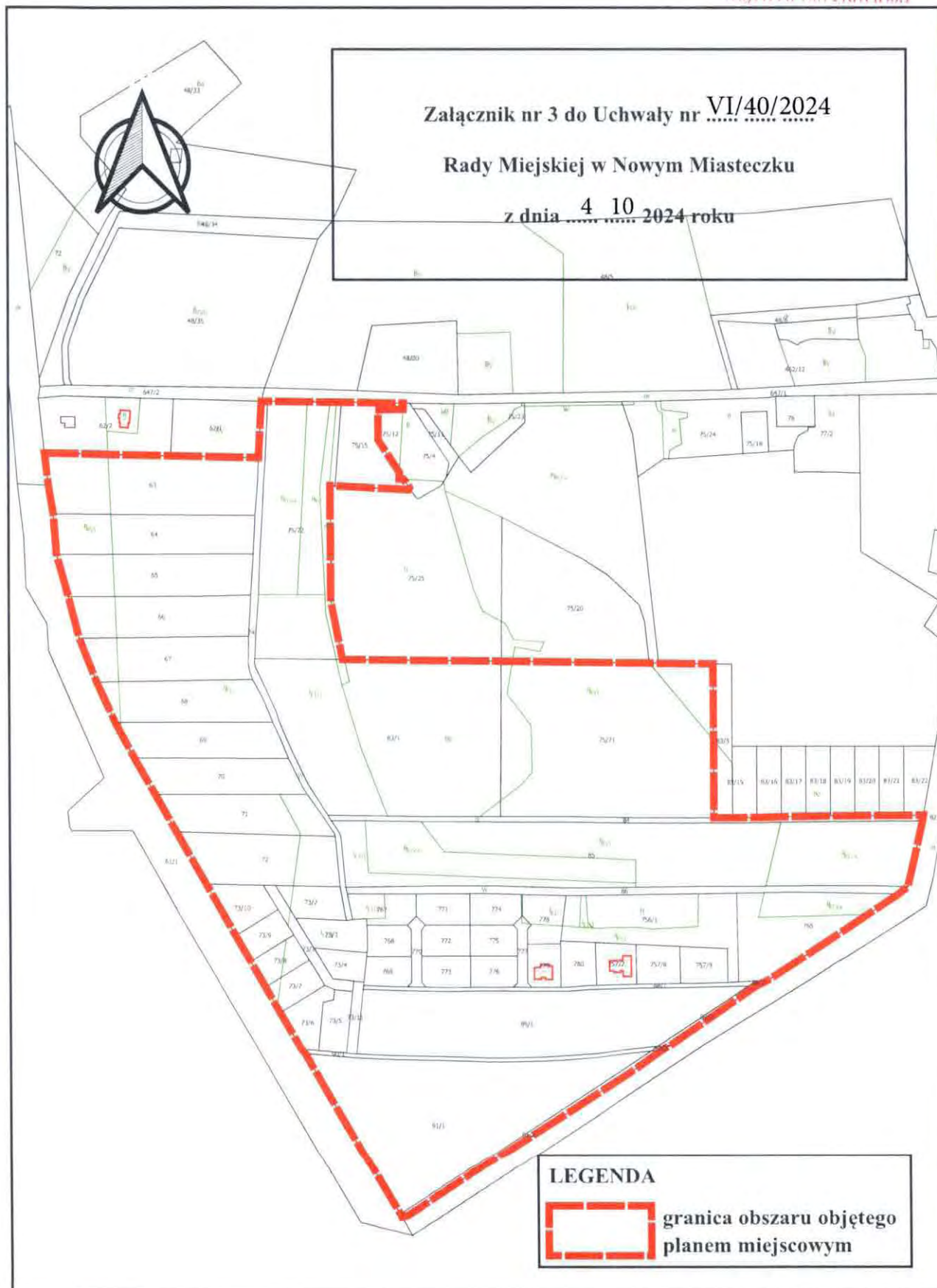
PRZEWODNICZĄCY  
Rady Miejskiej w Nowym Miasteczku  
*Strykowski*  
Wojciech Strykowski



Załącznik nr 2 do Uchwały nr VI/40/2024  
Rady Miejskiej w Nowym Miasteczku  
z dnia 4 10 2024 roku



**LEGENDA**  
 granica obszaru objętego  
planem miejscowym





Załącznik nr 4 do Uchwały nr VI/40/2024

dr

Rady Miejskiej w Nowym Miasteczku

z dnia 4. 10. 2024 roku

PRZEWODNICZĄCY  
Rady Miejskiej w Nowym Miasteczku  
*Wojciech Strzydomski*  
Wojciech Strzydomski

R  
RV

126/1

227

124/13  
RV

S  
RV

124/11

R  
RV

223/1

dr

**LEGENDA**



granica obszaru objętego  
planem miejscowym



Załącznik nr 5 do Uchwały nr VI/40/2024


Rady Miejskiej w Nowym Miasteczku

z dnia 4 10 2024 roku

PRZEWODNICZĄCY  
Rady Miejskiej w Nowym Miasteczku  
*Sarylda*  
Wojciech Skrzydłowski



**LEGENDA**

 granica obszaru objętego  
planem miejscowym

*Stanisław*  
Wojciechowski

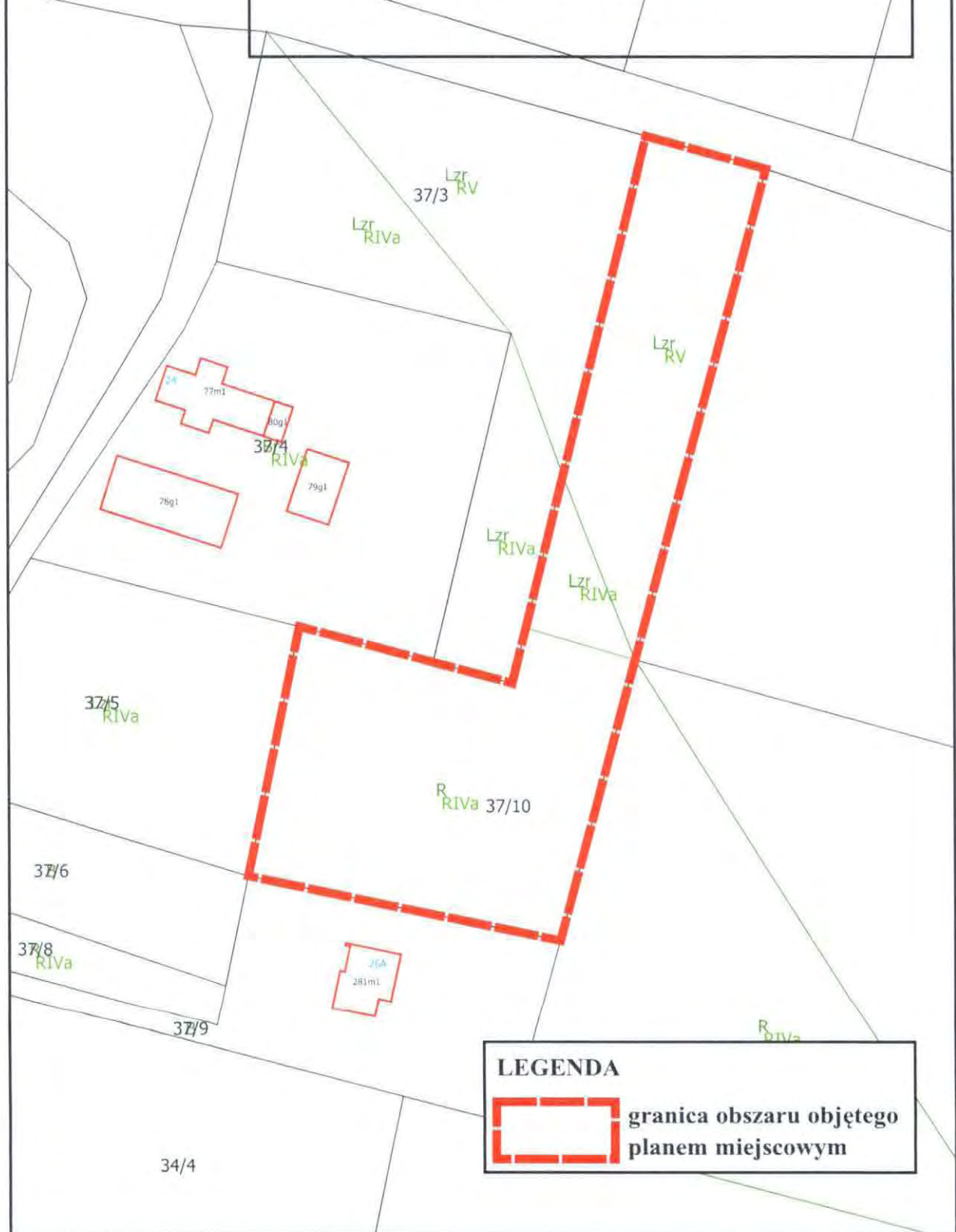
RV




Załącznik nr 6 do Uchwały nr VI/40/2024

Rady Miejskiej w Nowym Miasteczku

z dnia 4 10 2024 roku



**LEGENDA**

 granica obszaru objętego planem miejscowym

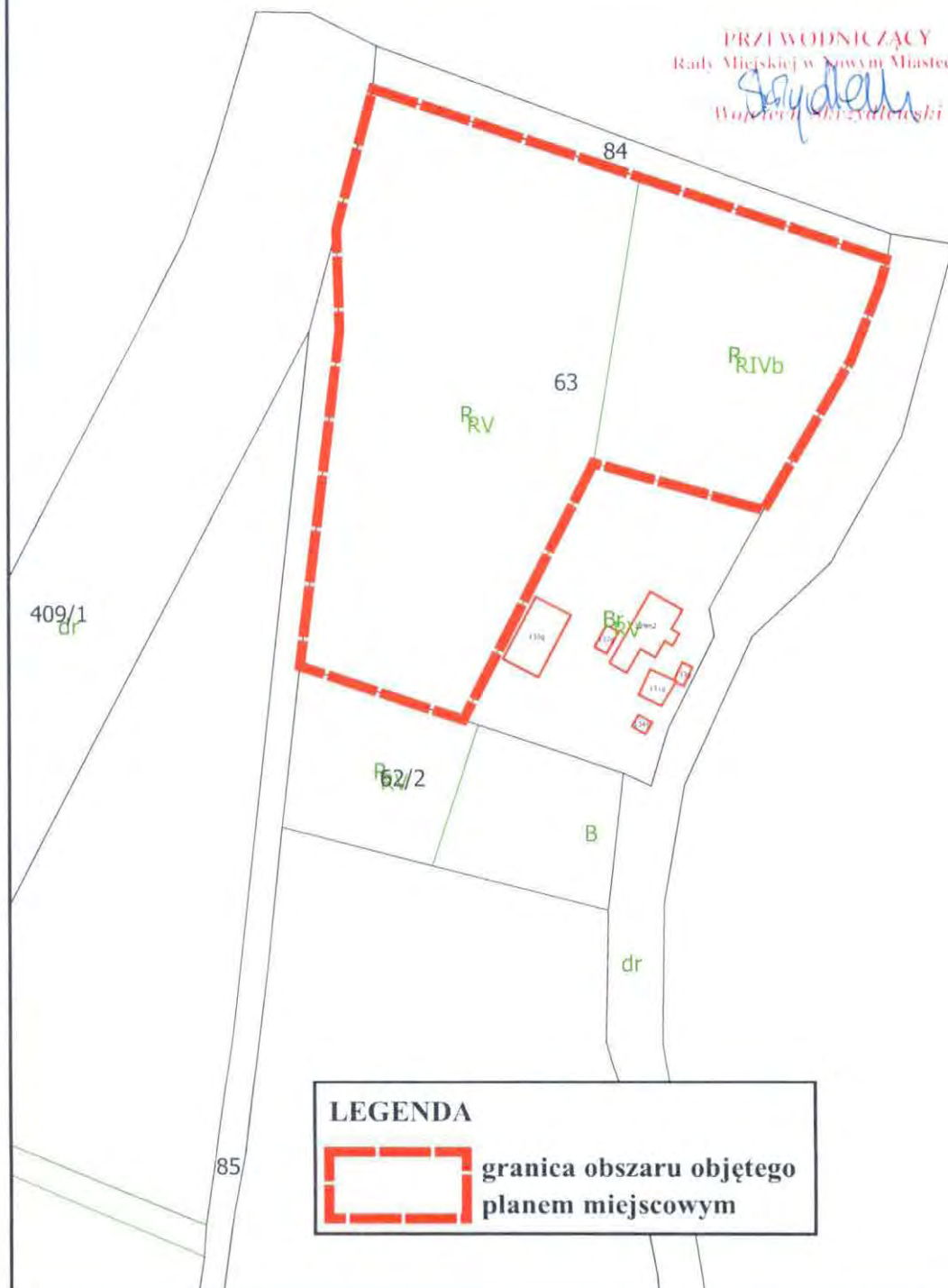




Załącznik nr 7 do Uchwały nr VI/40/2024


Rady Miejskiej w Nowym Miasteczku

z dnia 4 10 2024 roku



PRZEWODNICZĄCY  
Rady Miejskiej w Nowym Miasteczku  
*Szydełko*  
Wojciech Szydełkowski

**LEGENDA**

 granica obszaru objętego planem miejscowym