

**RADA MIEJSKA**

w Nowym Miasteczku

**UCHWAŁA NR X/70/2015**  
**Rady Miejskiej w Nowym Miasteczku**  
**z dnia 31-08-2015**

w sprawie: **wskazania wstępnej lokalizacji nowego przystanku komunikacyjnego przy drodze powiatowej nr 1037F Nowe Miasteczko - Popęszyce.**

Na podstawie art. 18 ust. 2 pkt 15 ustawy z dnia 8 marca 1990 r. o samorządzie gminnym (j.t. Dz.U. z 2013 r. poz. 594 ze zm.) oraz art. 20f pkt 1 ustawy z dnia 21 marca 1985 r. o drogach publicznych (j.t. Dz.U. z 2015 r. poz. 460),

uchwała się, co następuje,

§1.1 Dla zaspokojenia potrzeb mieszkańców wskazuje się wstępne miejsca lokalizacji nowych przystanków komunikacyjnych przy drodze powiatowej nr 1037F Nowe Miasteczko - Popęszyce.

2. Wstępną lokalizację przystanków określono w załączniku graficznym do niniejszej uchwały.

§2. Wykonanie uchwały powierza się Burmistrzowi Gminy i Miasta Nowe Miasteczko.

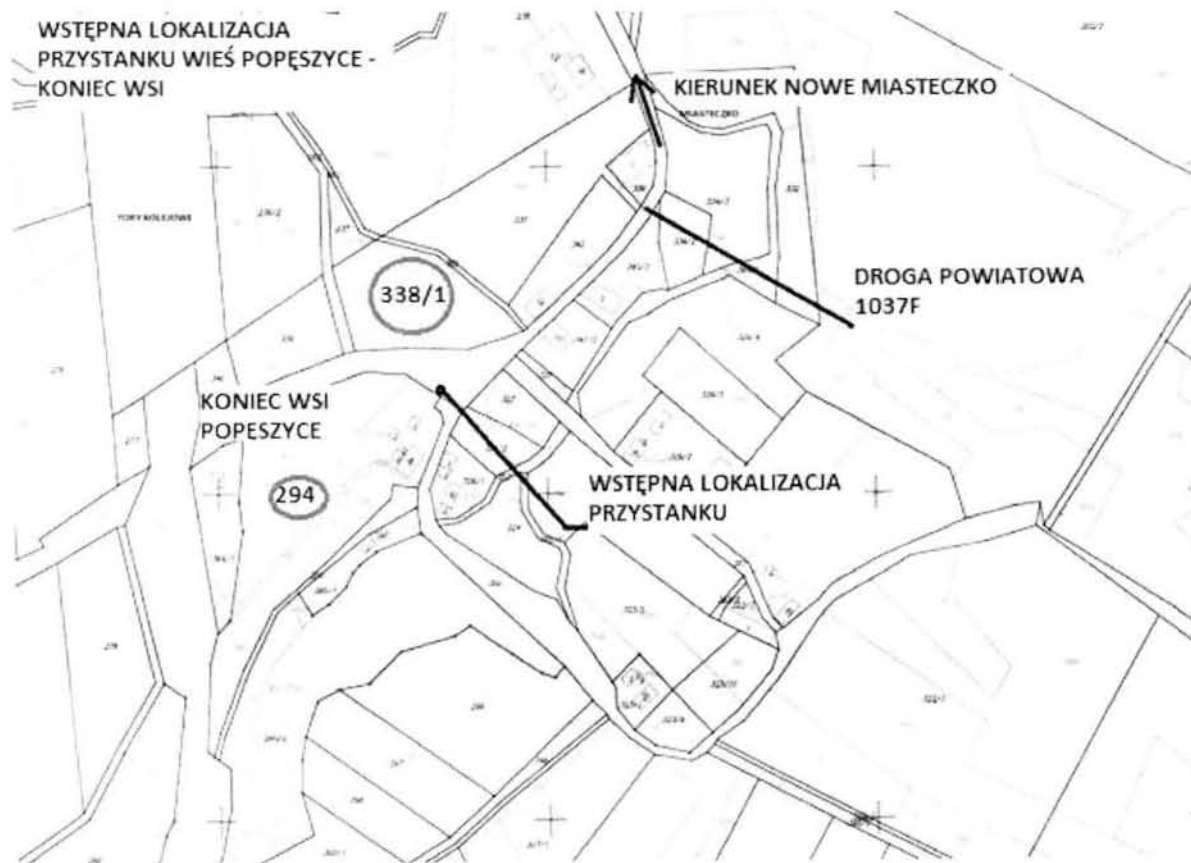
§3. Uchwała wchodzi w życie z dniem podjęcia.

**PRZEWODNICZĄCY**  
Rady Miejskiej w Nowym Miasteczku

*Józef Werner*

Wstępna lokalizacja nowych przystanków autobusowych we wsi Popęszyce

1.



2.

