



GMINNA EWIDENCJA ZABYTKÓW

CMENTARZE

Gmina Nowe Miasteczko

2011 rok

Zatwierdził:

Spis treści:

KARTA 1 – CMENTARZ W NOWYM MIASTECZKU.....	3
1. OBIEKT: CMENATRZ KOMUNALNY (MIEJSKI)	3
KARTA 2 – CMENTARZ we wsi BORÓW POLSKI.....	6
1. OBIEKT: CMENATRZ PRZYKOŚCIELNY	6
KARTA 3 – CMENTARZ we wsi BORÓW WIELKI	8
1. OBIEKT: CMENATRZ PRZYKOŚCIELNY	8
KARTA 4 – CMENTARZ we wsi BORÓW WIELKI	10
1. OBIEKT: CMENATRZ ŚRÓDPOLNY	10
KARTA 5 – CMENTARZ we wsi NIECIECZ.....	13
1. OBIEKT: CMENATRZ LEŚNY.....	13
KARTA 6 – CMENTARZ we wsi GOŁASZYN.....	17
1. OBIEKT: CMENATRZ PRZYKOŚCIELNY	17
KARTA 7 – CMENTARZ we wsi KONIN.....	19
1. OBIEKT: CMENATRZ LEŚNY.....	19
KARTA 8 – CMENTARZ we wsi MIŁAKÓW.....	22
1. OBIEKT: CMENATRZ ŚRÓDPOLNY	22
KARTA 9 – CMENTARZ we wsi POPEŚZYCE	24
1. OBIEKT: CMENATRZ POLNY	24
KARTA 10 – CMENTARZ we wsi POPEŚZYCE	27
1. OBIEKT: CMENATRZ WIEJSKI	27
KARTA 11 – CMENTARZ we wsi REJÓW	28
1. OBIEKT: CMENATRZ LEŚNY.....	28
KARTA 12 – CMENTARZ we wsi ŻUKÓW.....	30
1. OBIEKT: CMENATRZ WIEJSKI	30

KARTA 1- CMENARZ W NOWY MIASTECZKU

1. OBIEKT: CMENARZ KOMUNALNY (MIEJSKI)		3. MIEJSCOWOŚĆ Nowe Miasteczko
4. WŁASNOŚĆ – Gmina Nowe Miasteczko	5. DATOWANIE: II połowa XIX w.	6. PRZYNALEŻNOŚĆ ADMINISTRACYJNA: GMINA/ POWIAT/ WOJEWÓDZTWO/ Nowe Miasteczko/nowosolski/lubuskie
		7. ADRES – Pl. Cmentarny
		8. NUMER EWID. DZIAŁKI- 381
		9. CECHY I WARTOŚCI KULTUROWE- Dawny cmentarz ewangelicki, obecnie rzymsko-katolicki- czynny
		10. INFORMACJA O OCHRONIE
		11. RODZAJE ZAGROŻEŃ – brak
12. STAN ZACHOWANIA dobry	13. DATA WYKONANIA EWIDENCJI 03-03-2011	14. WPISUJĄCY DANE Małgorzata Tarczyńska

Wkładki do ewidencji: załącznik nr 1

WKŁADKA DO KARTY EWIDENCYJNEJ ZABYTKÓW ARCHITEKTURY I BUDOWNICTWA NR 1 ZAŁĄCZNIK NR 1

1. Miejscowość - Nowe Miasteczko	5. Obiekt (nazwa jak w karcie) oraz adres:	6. Zawartość wkładki
2. Gmina - Nowe Miasteczko	Cmentarz komunalny (miejski), Pl. Cmentarny w Nowym Miasteczku	Grób nieznanego żołnierza
3. Powiat- nowosolski		
4. Województwo - lubuskie		



Grób nieznanego żołnierza w ogrodzeniu



tablica nagrobna na pomniku grobu nieznanego żołnierza



Wkładkę sporządziła: Małgorzata Tarczyńska 10.03.2011 r.

1. Miejscowość - Nowe Miasteczko	5. Obiekt (nazwa jak w karcie) oraz adres:	6. Zawartość wkładki
2. Gmina - Nowe Miasteczko	Cmentarz komunalny (miejski) , Pl. Cmentarny w Nowym Miasteczku	
3. Powiat- nowosolski		
4. Województwo - lubuskie		



[1] - kaplica do odprawiania nabożeństw



[2]- tablica nagrobna 1885-1932 r.




[3]- tablica nagrobna -1874- 1932 r. – zachowana jako najstarsza



Wkładkę sporządziła: Małgorzata Tarczyńska 10.03.2011 r.

KARTA 2 – CMENARZ we wsi BORÓW POLSKI

1. OBIEKT: CMENARZ PRZYKOŚCIELNY		3. MIEJSCOWOŚĆ Borów Polski
4. WŁASNOŚĆ – Parafia Rzymsko-katolicka Nowe Miasteczko	5. DATOWANIE: XVI w.	6. PRZYNALEŻNOŚĆ ADMINISTRACYJNA: GMINA/ POWIAT/ WOJEWÓDZTWO/ Nowe Miasteczko/nowosolski/lubuskie
 <p style="text-align: center;">Nagrobki położone są wokół kościoła, po granicy działki</p>		7. ADRES – Borów Polski
		8. NUMER EWID. DZIAŁKI- 84/1
		9. CECHY I WARTOŚCI KULTUROWE- Dawny cmentarz ewangelicki- nieczynny
		10. INFORMACJA O OCHRONIE
11. RODZAJE ZAGROŻEŃ – cmentarz ulega zniszczeniu.		
12. STAN ZACHOWANIA zły	13. DATA WYKONANIA EWIDENCJI 03-03-2011	14. WPISUJĄCY DANE Małgorzata Tarczyńska

Wkładki do ewidencji: załącznik nr 1

WKŁADKA DO KARTY EWIDENCYJNEJ ZABYTKÓW ARCHITEKTURY I BUDOWNICTWA NR 2 ZAŁĄCZNIK NR 1

1. Miejscowość – Borów Polski	5. Obiekt (nazwa jak w karcie) oraz adres: Cmentarz przykościelny	6. Zawartość wkładki Widok działki 84/1, na środku kościoła.
2. Gmina - Nowe Miasteczko		
3. Powiat- nowosolski		
4. Województwo - lubuskie		



Wkładkę sporządziła: Małgorzata Tarczyńska 10.03.2011 r.

KARTA 3 – CMENTARZ we wsi BORÓW WIELKI

1. OBIEKT: CMENATRZ PRZYKOŚCIELNY		3. MIEJSCOWOŚĆ Borów Wielki
4. WŁASNOŚĆ – Parafia rzymsko-katolicka Borów Wielki	5. DATOWANIE: koniec XVI w.	6. PRZYNALEŻNOŚĆ ADMINISTRACYJNA: GMINA/ POWIAT/ WOJEWÓDZTWO/ Nowe Miasteczko/nawasolski/lubuskie
		7. ADRES – Borów Wielki
		8. NUMER EWID. DZIAŁKI- 86
		9. CECHY I WARTOŚCI KULTUROWE- Dawny cmentarz ewangelicki- od lat 60-tych rzymsko-katolicki
		10. INFORMACJA O OCHRONIE
		11. RODZAJE ZAGROŻEŃ – cmentarz przy kościele, z lewej strony pomnik upamiętniający poległych żołnierzy I wojny światowej.
12. STAN ZACHOWANIA dobry	13. DATA WYKONANIA EWIDENCJI 03-03-2011	14. WPISUJĄCY DANE Małgorzata Tarczyńska

Wkładki do ewidencji: załącznik nr 1

1. Miejscowość – Borów Wielki	5. Obiekt (nazwa jak w karcie) oraz adres:	6. Zawartość wkładki
2. Gmina - Nowe Miasteczko	Cmentarz przykościelny w Borowie Wielkim	
3. Powiat- nowosolski		
4. Województwo - lubuskie		




Kościół



Cmentarz przy kościele na tle Pałacu

Wkładkę sporządziła: Małgorzata Tarczyńska 10.03.2011 r.

KARTA 4 – CMENTARZ we wsi BORÓW WIELKI

1. OBIEKT: CMENATRZ ŚRÓDPOLNY		3. MIEJSCOWOŚĆ Borów Wielki
4. WŁASNOŚĆ – gmina Nowe Miasteczko	5. DATOWANIE: XIX/XX w.	6. PRZYNALEŻNOŚĆ ADMINISTRACYJNA: GMINA/ POWIAT/ WOJEWÓDZTWO/ Nowe Miasteczko/novosolski/lubuskie
		7. ADRES – Borów Wielki
		8. NUMER EWID. DZIAŁKI- 47
		9. CECHY I WARTOŚCI KULTUROWE- Dawny cmentarz ewangelicki.
		10. INFORMACJA O OCHRONIE
		11. RODZAJE ZAGROŻEŃ – cmentarz położony jest obok cmentarza nowego przy drodze Nowe Miasteczko- Borów polski. Ulega dewastacji.
12. STAN ZACHOWANIA dobry	13. DATA WYKONANIA EWIDENCJI 03-03-2011	14. WPISUJĄCY DANE Małgorzata Tarczyńska

Wkładki do ewidencji: załączniki od nr 1-2

1. Miejscowość – Borów Wielki	5. Obiekt (nazwa jak w karcie) oraz adres:	6. Zawartość wkładki
2. Gmina - Nowe Miasteczko	Cmentarz śródpolny	
3. Powiat- nowosolski		
4. Województwo - lubuskie		



Widok cmentarza od drogi



Widok cmentarza z pola


Wkładkę sporządziła: Małgorzata Tarczyńska 10.03.2011 r.

1. Miejscowość – Borów Wielki	5. Obiekt (nazwa jak w karcie) oraz adres:	6. Zawartość wkładki
2. Gmina - Nowe Miasteczko	Cmentarz śródpolny	Widok działki ew. 47 położonej przy drodze.
3. Powiat- nowosolski		
4. Województwo - lubuskie		



Cmentarz w Borowie Wielkim, przy drodze- działka nr 47

KARTA 5 – CMENARZ we wsi NIECIECZ

1. OBIEKT: CMENARZ LEŚNY		3. MIEJSCOWOŚĆ Nowe Miasteczko
4. WŁASNOŚĆ – Skarb Państwa- Państwowe Gosp. Leśne	5. DATOWANIE: II połowa XIX w.	6. PRZYNALEŻNOŚĆ ADMINISTRACYJNA: GMINA/ POWIAT/ WOJEWÓDZTWO/ Nowe Miasteczko/nowosolski/lubuskie
		7. ADRES – Nieciecz
		8. NUMER EWID. DZIAŁKI- 285
		9. CECHY I WARTOŚCI KULTUROWE- Dawny cmentarz ewangelicki - nieczynny
		10. INFORMACJA O OCHRONIE
		11. RODZAJE ZAGROŻEŃ – cmentarz ulega dewastacji oraz chłonięciu przez las. Na cmentarzu znajdują się stare dęby porośnięte charakterystycznym bluszczem cmentarnym. Cmentarz jest bardzo duży i najlepiej zachowany ze wszystkich pozostałych leżących na terenie gminy Nowe Miasteczko- jest najwięcej widocznych nagrobków i tablic gotyckich. Teren jako cmentarz nie istnieje.
12. STAN ZACHOWANIA zły	13. DATA WYKONANIA EWIDENCJI 03-03-2011	14. WPISUJĄCY DANE Małgorzata Tarczyńska

[1]- droga leśna z prawej strony - od drogi z Nowego Miasteczka do wsi Nieciecz

[2]- nagrobek ewangelicki

Wkładki do ewidencji: załącznik od nr 1 - 3

1. Miejscowość - Nieciecz	5. Obiekt (nazwa jak w karcie) oraz adres:	6. Zawartość wkładki
2. Gmina - Nowe Miasteczko	Cmentarz leśny we wsi Nieciecz.	
3. Powiat- nowosolski		
4. Województwo - lubuskie		



Zdjęcia nagrobków w lesie

Wkładkę sporządziła: Małgorzata Tarczyńska 10.03.2011 r.

1. Miejscowość - Nieciecz	5. Obiekt (nazwa jak w karcie) oraz adres:	6. Zawartość wkładki
2. Gmina - Nowe Miasteczko	Cmentarz leśny we wsi Nieciecz.	Zdjęcie tablic nagrobnych ewangelickich
3. Powiat- nowosolski		
4. Województwo - lubuskie		



[1]-tablica –data widoczna 1884 r.



[2]- tablica data widoczna 1886- 19... r.



[3]- tablica bez daty



[4]- tablica bez daty z czytelnym napisem



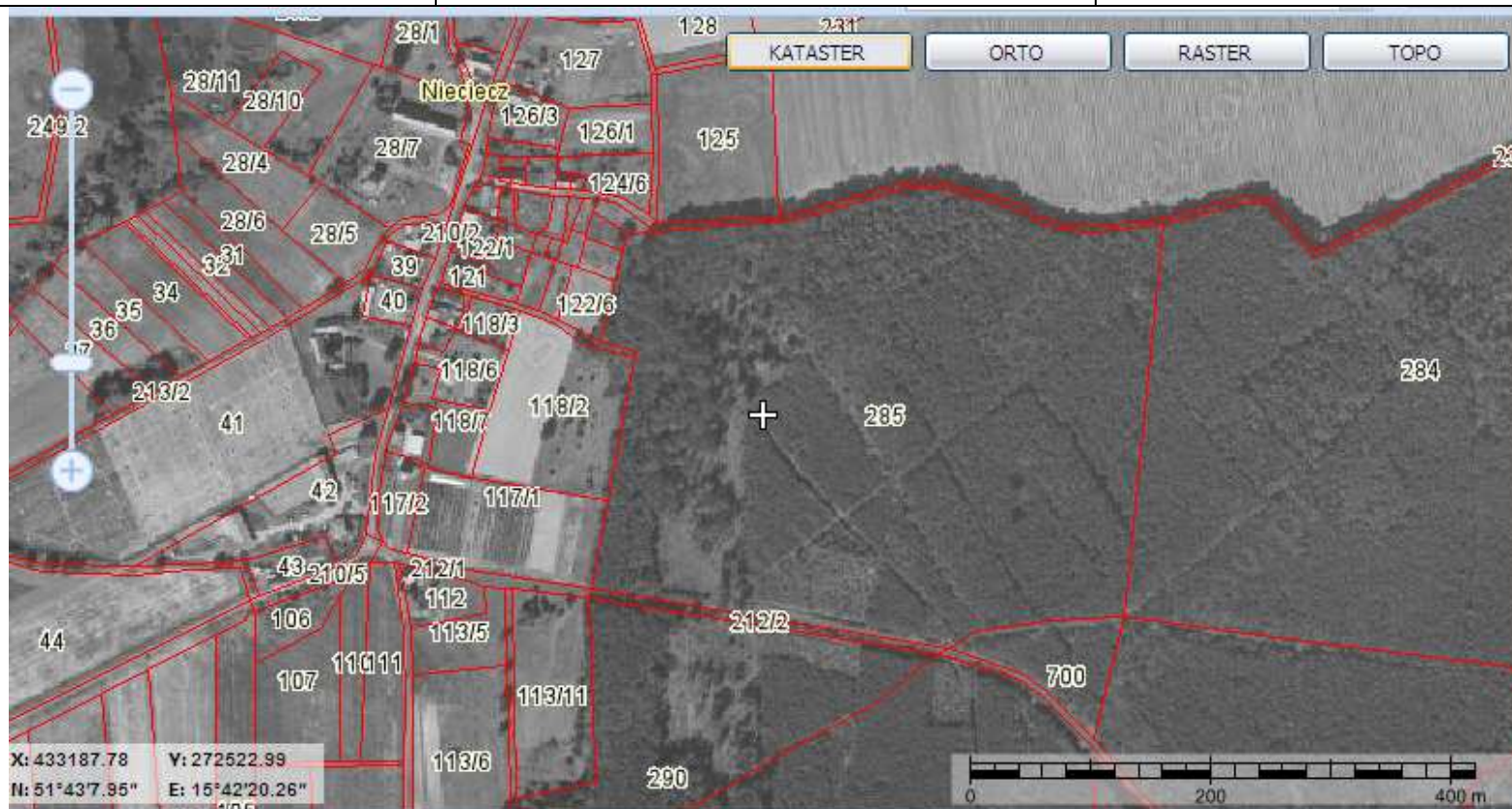
[5]- droga przez las – z lewej strony cmentarza – w kierunku do wsi Nieciecz



[6]- groby wśród drzew

Wkładkę sporządziła: Małgorzata Tarczyńska 10.03.2011 r.

1. Miejscowość - Nieciecz	5. Obiekt (nazwa jak w karcie) oraz adres:	6. Zawartość wkładki
2. Gmina - Nowe Miasteczko	Cmentarz leśny we wsi Nieciecz.	Widok działki 285- cmentarz położony jest przy działce 118/2 w kierunku od niej na wschód.
3. Powiat- nowosolski		
4. Województwo - lubuskie		



Wkładkę sporządziła: Małgorzata Tarczyńska 10.03.2011 r.

KARTA 6 – CMENARZ we wsi GOŁASZYN

1. OBIEKT: CMENARZ PRZYKOŚCIELNY		3. MIEJSCOWOŚĆ Gołaszyn
4. WŁASNOŚĆ – Parafia rzymsko-katolicka Nowe Miasteczko	5. DATOWANIE: II połowa XIX w.	6. PRZYNALEŻNOŚĆ ADMINISTRACYJNA: GMINA/ POWIAT/ WOJEWÓDZTWO/ Nowe Miasteczko/nowosolski/lubuskie
		7. ADRES – Gołaszyn
		8. NUMER EWID. DZIAŁKI- 301
		9. CECHY I WARTOŚCI KULTUROWE- Dawny cmentarz ewangelicki- nieczynny
		10. INFORMACJA O OCHRONIE
		11. RODZAJE ZAGROŻEŃ – cmentarz położony wokół kościoła, zachowały się tylko nagrobki przy kaplicy.
12. STAN ZACHOWANIA zły	13. DATA WYKONANIA EWIDENCJI 03-03-2011	14. WPISUJĄCY DANE Małgorzata Tarczyńska



Wkładki do ewidencji: załącznik nr 1

1. Miejscowość - Gołaszyn	5. Obiekt (nazwa jak w karcie) oraz adres:	6. Zawartość wkładki
2. Gmina - Nowe Miasteczko	Cmentarz przykościelny.	Widok działki 301- cmentarz położony jest przy kościele.
3. Powiat- nowosolski		
4. Województwo - lubuskie		



Cmentarz we wsi Gołaszyn – działka 301

KARTA 7 – CMENTARZ we wsi KONIN

1. OBIEKT: CMENATRZ LEŚNY		3. MIEJSCOWOŚĆ Konin
4. WŁASNOŚĆ – Skarb Państwa – uk. Gmina Nowe Miasteczko	5. DATOWANIE: XIX w.	6. PRZYNALEŻNOŚĆ ADMINISTRACYJNA: GMINA/ POWIAT/ WOJEWÓDZTWO/ Nowe Miasteczko/nowosolski/lubuskie
 <p style="text-align: center;">Widok cmentarza z polnej drogi</p>  <p style="text-align: center;">widok cmentarza od jego środka w kierunku drogi</p>		7. ADRES – Konin
		8. NUMER EWID. DZIAŁKI- 220
		9. CECHY I WARTOŚCI KULTUROWE- Dawny cmentarz ewangelicki- nieczynny
		10. INFORMACJA O OCHRONIE
		11. RODZAJE ZAGROŻEŃ – cmentarz położony w lesie, na działce 220, dojście droga polną za budynkami w kierunku obrębu Gołaszyn. Charakterystyczna aleja drzew porośnięta bluszczem cmentarnym widoczna z drogi. Teren jako cmentarz nie istnieje.
12. STAN ZACHOWANIA zły	13. DATA WYKONANIA EWIDENCJI 03-03-2011	14. WPISUJĄCY DANE Małgorzata Tarczyńska

Wkładki do ewidencji: załączniki od nr 1-2

1. Miejscowość - Konin	5. Obiekt (nazwa jak w karcie) oraz adres:	6. Zawartość wkładki
2. Gmina - Nowe Miasteczko	Cmentarz leśny we wsi Konin	
3. Powiat- nowosolski		
4. Województwo - lubuskie		



Zdjęcia pozostałości po nagrobkach – cmentarz wchłania las.

Wkładkę sporządziła: Małgorzata Tarczyńska 10.03.2011 r.

1. Miejscowość - Konin	5. Obiekt (nazwa jak w karcie) oraz adres:	6. Zawartość wkładki
2. Gmina - Nowe Miasteczko	Cmentarz leśny we wsi Konin	
3. Powiat- nowosolski		
4. Województwo - lubuskie		



Cmentarz we wsi Konin działka 220 w lesie.

Wkładkę sporządziła: Małgorzata Tarczyńska 10.03.2011 r.

KARTA 8 – CMENTARZ we wsi MIŁAKÓW

1. OBIEKT: CMENATRZ ŚRÓDPOLNY		3. MIEJSCOWOŚĆ Miłaków
4. WŁASNOŚĆ – Gmina Nowe Miasteczko	5. DATOWANIE: koniec XIX w.	6. PRZYNALEŻNOŚĆ ADMINISTRACYJNA: GMINA/ POWIAT/ WOJEWÓDZTWO/ Nowe Miasteczko/novosolski/lubuskie
 <p>[1]- Ujęcie cmentarza do bramy głównej [2]- po lewej stronie nowy cmentarz</p> <p>[3]- płyta nagrobna bez napisu [4]- ujęcie cmentarza w kierunku bramy głównej</p>		7. ADRES – Miłaków
		8. NUMER EWID. DZIAŁKI- 153
		9. CECHY I WARTOŚCI KULTUROWE- Dawny cmentarz ewangelicki w cz. lewej, prawa strona nowy cmentarz rzymsko-katolicki
		10. INFORMACJA O OCHRONIE
11. RODZAJE ZAGROŻEŃ – cmentarz ewangelicki prawie w całości zdewastowany. Dojazd do cmentarza zarówno z drogi krajowej A3, jak z drogi powiatowej przebiegającej przez wieś.		
12. STAN ZACHOWANIA zły	13. DATA WYKONANIA EWIDENCJI 03-03-2011	14. WPISUJĄCY DANE Małgorzata Tarczyńska

Wkładki do ewidencji: załącznik nr 1

1. Miejscowość - Miłaków	5. Obiekt (nazwa jak w karcie) oraz adres:	6. Zawartość wkładki
2. Gmina - Nowe Miasteczko	Cmentarz leśny we wsi Miłaków	
3. Powiat- nowosolski		
4. Województwo - lubuskie		



Cmentarz we wsi Miłaków

Wkładkę sporządziła: Małgorzata Tarczyńska 10.03.2011 r.

KARTA 9 – CMENTARZ we wsi POPEŚZYCE

1. OBIEKT: CMENATRZ POLNY		3. MIEJSCOWOŚĆ Popęszyce
4. WŁASNOŚĆ – Skarb Państwa- uk. Gmina Nowe Miasteczko	5. DATOWANIE: koniec XIX w.	6. PRZYNALEŻNOŚĆ ADMINISTRACYJNA: GMINA/ POWIAT/ WOJEWÓDZTWO/ Nowe Miasteczko/nowosolski/lubuskie
 <p>[1]- widok cmentarza od drogi polnej [2]- aleja drzew charakterystyczna dla cmentarza</p>		7. ADRES – Popęszyce
		8. NUMER EWID. DZIAŁKI- 370
		9. CECHY I WARTOŚCI KULTUROWE- Dawny cmentarz ewangelicki.
		10. INFORMACJA O OCHRONIE
		11. RODZAJE ZAGROŻEŃ – cmentarz ewangelicki prawie w całości zdewastowany. Położony na terenie Parku Krajobrazowego wpisanego do rej. zabytków pod nr 3056. Na zdjęciu charakterystyczna aleja drzew porośniętych bluszczem cmentarnym. Teren jako cmentarz nie istnieje.
12. STAN ZACHOWANIA zły	13. DATA WYKONANIA EWIDENCJI 03-03-2011	14. WPISUJĄCY DANE Małgorzata Tarczyńska

Wkładki do ewidencji: załącznik nr 1

1. Miejscowość - Popeszyce	5. Obiekt (nazwa jak w karcie) oraz adres:	6. Zawartość wkładki
2. Gmina - Nowe Miasteczko	Cmentarz polny w Popeszycach	
3. Powiat- nowosolski		
4. Województwo - lubuskie		



Pozostało niewiele płyt nagrobnych, nie można odczytać dat pochówku, gdyż bluszcz wrasta w tablice.

Wkładkę sporządziła: Małgorzata Tarczyńska 10.03.2011 r.

1. Miejscowość - Popęszyce	5. Obiekt (nazwa jak w karcie) oraz adres:	6. Zawartość wkładki
2. Gmina - Nowe Miasteczko	Cmentarz polny w Popęszycach	Widok działki 370, położona blisko Parku Krajobrazowego.
3. Powiat- nowosolski		
4. Województwo - lubuskie		





Cmentarz polny we wsi Popęszyce –działka 370 oraz widok działki 366 - cmentarz wiejski

KARTA 10 – CMENTARZ we wsi POPEŚZYCE

1. OBIEKT: CMENATRZ WIEJSKI		3. MIEJSCOWOŚĆ Popęszyce
4. WŁASNOŚĆ – Skarb Państwa- uk. Gmina Nowe Miasteczko	5. DATOWANIE: i połowa XX w.	6. PRZYNALEŻNOŚĆ ADMINISTRACYJNA: GMINA/ POWIAT/ WOJEWÓDZTWO/ Nowe Miasteczko/nowosolski/lubuskie
<div style="display: flex; justify-content: space-around;">   </div> <p style="text-align: center;">[1]- widok cmentarza od drogi polnej [2]- brama główna cmentarza</p>		7. ADRES – Popęszyce
		8. NUMER EWID. DZIAŁKI- 366
		9. CECHY I WARTOŚCI KULTUROWE- Dawny cmentarz ewangelicki, obecnie rzymsko-katolicki
		10. INFORMACJA O OCHRONIE
		11. RODZAJE ZAGROŻEŃ – cmentarz położony w pobliżu stacji kolejowej, wśród pól. Dojazd drogą od kościoła.
12. STAN ZACHOWANIA dobry	13. DATA WYKONANIA EWIDENCJI 03-03-2011	14. WPISUJĄCY DANE Małgorzata Tarczyńska

Wkładki do ewidencji: załącznik nr 1

KARTA 11 – CMENTARZ we wsi REJÓW

1. OBIEKT: CMENATRZ LEŚNY		3. MIEJSCOWOŚĆ Rejów
4. WŁASNOŚĆ – Skarb Państwa- uk. gmina Nowe Miasteczko	5. DATOWANIE: XIX/XX W.	6. PRZYNALEŻNOŚĆ ADMINISTRACYJNA: GMINA/ POWIAT/ WOJEWÓDZTWO/ Nowe Miasteczko/nowosolski/lubuskie
 <p style="text-align: center;">Widok cmentarza od drogi powiatowej</p>  <p style="text-align: center;">widok cmentarza od pola szparagowego</p>		7. ADRES – Rejów
		8. NUMER EWID. DZIAŁKI- 415/2
		9. CECHY I WARTOŚCI KULTUROWE- Dawny cmentarz ewangelicki- nieczynny
		10. INFORMACJA O OCHRONIE
		11. RODZAJE ZAGROŻEŃ – cmentarz położony przy drodze z Nowego Miasteczka do Rejowa, na wzniesieniu w lesie. Cmentarz zdewastowany, brak tablic nagrobnych z datami pochówki. Na zdjęciu nagrobki z 1945 r. Teren jako cmentarz nie istnieje.
12. STAN ZACHOWANIA zły	13. DATA WYKONANIA EWIDENCJI 03-03-2011	14. WPISUJĄCY DANE Małgorzata Tarczyńska



Wkładki do ewidencji: załącznik nr 1

1. Miejscowość - Rejów	5. Obiekt (nazwa jak w karcie) oraz adres:	6. Zawartość wkładki
2. Gmina - Nowe Miasteczko	Cmentarz leśny	Widok działki 415/2, położona przy drodze e powiatowej.
3. Powiat- nowosolski		
4. Województwo - lubuskie		



Cmentarz we wsi Rejów

KARTA 12 – CMENARZ we wsi ŻUKÓW

1. OBIEKT: CMENARZ WIEJSKI		3. MIEJSCOWOŚĆ Żuków
4. WŁASNOŚĆ – Gmina Nowe Miasteczko	5. DATOWANIE: XIX/XX W.	6. PRZYNALEŻNOŚĆ ADMINISTRACYJNA: GMINA/ POWIAT/ WOJEWÓDZTWO/ Nowe Miasteczko/nowosolski/lubuskie
 <p style="text-align: center;">[1]- widok cmentarza od bramy głównej</p>		7. ADRES – Żuków
		8. NUMER EWID. DZIAŁKI- 66
 <p style="text-align: center;">[2]- nagrobek przyścienny</p>		9. CECHY I WARTOŚCI KULTUROWE- Dawny cmentarz ewangelicki, w części nowy cmentarz -czynny
		10. INFORMACJA O OCHRONIE
12. STAN ZACHOWANIA dobry	13. DATA WYKONANIA EWIDENCJI 10-03-2011	14. WPISUJĄCY DANE Małgorzata Tarczyńska

Wkładki do ewidencji: załączniki od nr 1- 2

1. Miejscowość - Żuków	5. Obiekt (nazwa jak w karcie) oraz adres:	6. Zawartość wkładki
2. Gmina - Nowe Miasteczko	Cmentarz wiejski	
3. Powiat- nowosolski		
4. Województwo - lubuskie		



[1] - Nagrobek przyścienny ewangelicki



[2]- przyścienny pomnik bohaterów I wojny światowej



[3]- Tablica nagrobna - 1850 -1925



[4]- tablica nagrobna przy cmentarzu po prawej stronie



[5]- Tablica nagrobna 1862 – 192.. r.

Wkładkę sporządziła: Małgorzata Tarczyńska 10.03.2011 r.

1. Miejscowość - Żuków	5. Obiekt (nazwa jak w karcie) oraz adres:	6. Zawartość wkładki
2. Gmina - Nowe Miasteczko	Cmentarz wiejski	Widok działki ewidencyjnej 66, położona na wzgórzu
3. Powiat- nowosolski		
4. Województwo - lubuskie		



Cmentarz we wsi Żuków, na zdjęciu widoczne wysokie tuje.